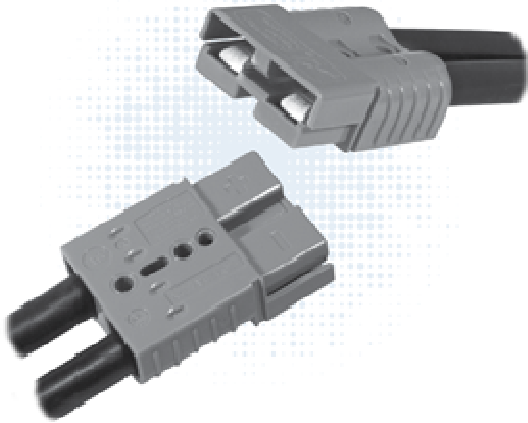


CONNECTEURS SB®120 (jusqu'à 240 ampères)



Comme les autres connecteurs multipôles Anderson Power Products, le SB®120 se présente sous forme de boîtiers à code couleur pour déterminer le voltage requis. Ces clés de couleur peuvent être utilisées pour identifier et séparer différents circuits, ou empêcher les utilisateurs de mélanger accidentellement différentes tensions. Les contacts utilisés dans la seconde gamme de SB® vont de AWG 6 (16 mm²) à AWG 1 (42,4 mm²).

- **Les nouveaux contacts à portée étendue augmentent la taille du fil à AWG 1 (42,4 mm²)**

Permettent des courants évalués selon la norme UL jusqu'à 240 ampères

- **Option de boîtier résistant aux produits chimiques**

Étend la plage de température jusqu'à -40 °C, tout en offrant une meilleure résistance aux UV et aux produits chimiques

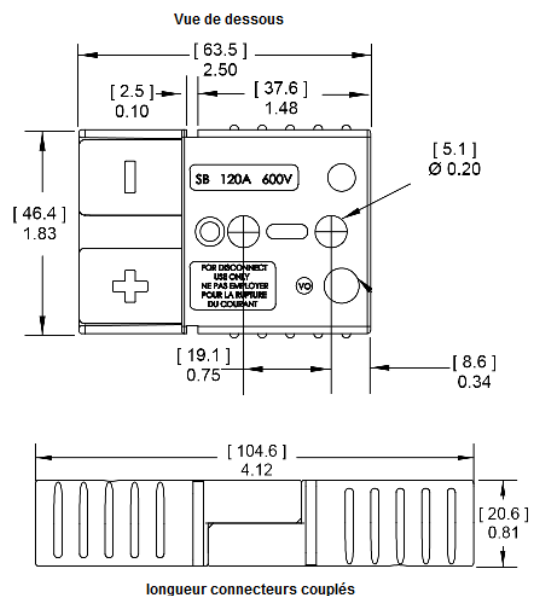
- **Contacts standards et busbar**

Permet à un seul système de connexion de répondre à plusieurs applications

Boîtier standard SB®120

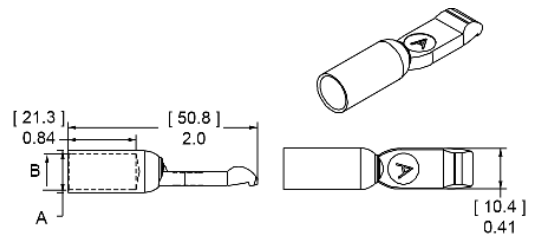
Le deuxième boîtier de la gamme SB® en terme de dimensions fonctionne avec des contacts allant jusqu'au AWG 1 (42.4 mm²) ainsi qu'avec des contacts busbar. Le design « sans genre » ou hermaphrodite permet l'utilisation des mêmes connecteurs entre eux. La clé de détrompage se fait par couleur.

Existent en version résistant aux produits chimiques : mêmes caractéristiques que le Standard SB®120 mais moulés dans un mélange PBT / PC résistant aux produits chimiques. Convient pour une utilisation jusqu'à -40 °C.



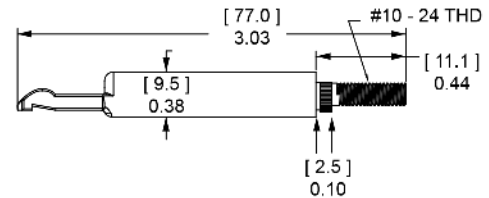
Contacts cuivre plaqués argent SB®120

Utilisez deux contacts en cuivre plaqués argent par boîtier. Performance : Ces contacts offrent une durabilité jusqu'à 10000 cycles d'accouplement. Possibilité de réduire la section de câble à l'aide de réducteurs (jusqu'à 6mm²).



Contacts cuivre plaqués argent SB®120 busbar

Utilisez 2 contacts busbar par boîtier pour fournir une entrée ou une sortie à déconnexion rapide du busbar. Les contacts Busbar ne peuvent être connectés qu'avec des contacts standards. Référence d'un busbar : 120BBS comprenant les contre-écrous.



réf.	-E-		-F-	
	mm	in.	mm	in.
120BBS	68.6	2.70	5.10	0.20

réf.	-J-	
	mm	in.
120BBS	23.6	0.93

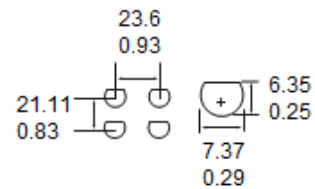
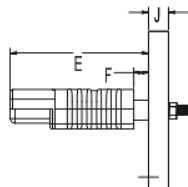


Schéma de montage du busbar

SPECIFICATIONS SB®120

Electrique

Intensité nominale ¹	UL 1977	CSA
Contact à contact AWG 2 (35mm ²)	240	130
Contact vers busbar AWG 2 (35mm ²)	120	
Tension nominale AC/DC		
UL 1977	600	
Tension de tenue diélectrique		
Volts AC	2,200	
Résistance moyenne contact Milliohms ⁴		
5 1/2" à AWG 2 (35mm ²)	0.138	
Ampérage nominal de courant enfichable à chaud-Contact à busbar		
250 cycles à 120 V CC	60A	

Mécanique

Dimensions des contacts	AWG	mm²
Contacts avec réducteurs	10 - 2	6 - 35
Diamètre maximum d'isolation	in.	mm
	0.600	15.240
Température de fonctionnement ²	°F	°C
Boîtier standard	-4° to 221°	-20° to 105°
Résistant aux produits chimiques	-40 to 221°	-40° to 105°
Cycles de connexion/déconnexion	Argent (Ag)	
Contacts standards et busbar	10,000	

Matériaux

Boîtiers		
Résine plastique standard	Polycarbonate	
Résine résistante aux produits chimiques	Polycarbonate/ PBT	Mélange
Ressorts	Acier inoxydable	
Indice d'inflammabilité du boîtier		
UL94	V-0	
Contact standard et busbar		
Base	Alliage de cuivre	
Placage	Argent	
Méthodes d'utilisation des contacts		
Sertissage ³	Contacts standards	
Soudure	Contacts standards	
Clé /douille	Contacts Busbar	

Protection

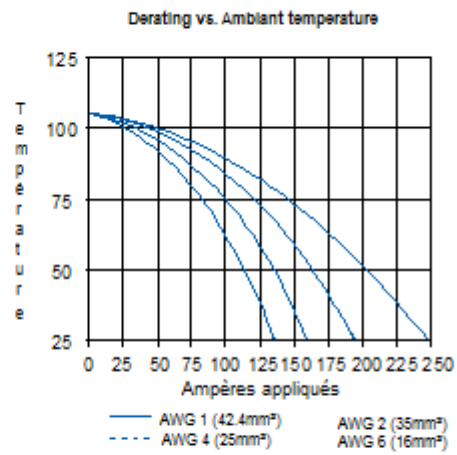
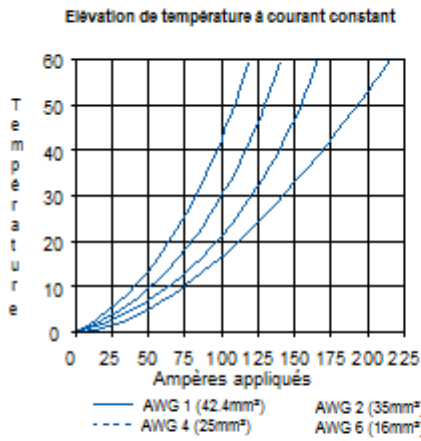
Sécurité des doigts avec les contacts	
IEC 60529	IP10

¹ Basé sur : A une température de 105 ° C, avec un câble de la plus grande taille, correctement monté avec un outillage recommandé par APP® et une température ambiante de 25 ° C. Classement UL : ne pas dépasser la température maximale de fonctionnement. Cote CSA inférieure à une élévation de température de 30 ° C.

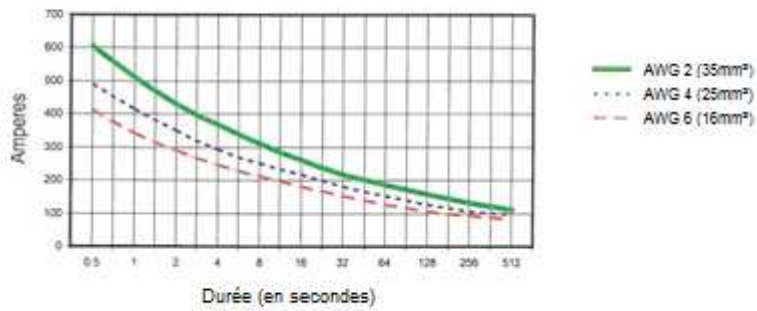
² Limité par les propriétés thermiques du boîtier en plastique du connecteur.

³ N'utilisez que les outils recommandés par APP®. D'autres outils peuvent affecter la performance de nos connecteurs ainsi que la reconnaissance UL et CSA.

COURBES DE TEMPERATURES SB®120



SB 120 Ampérages supportés

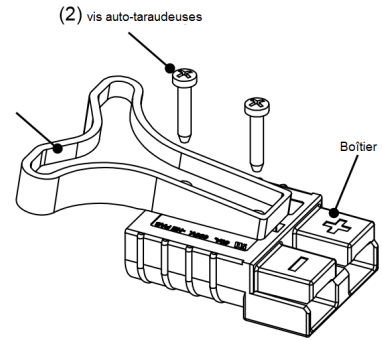


REMARQUE: Les tableaux d'élévation de température sont basés sur une température ambiante de 25 ° C.

ACCESSOIRES SB®120

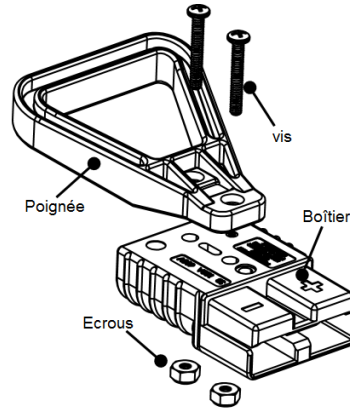
Poignée « T » SB®120

La poignée en «T» facilite la connexion et déconnexion des connecteurs. La matière plastique non conductrice est solide et sûre. (2) Des vis auto-taraudeuses sont utilisées pour fixer la poignée au boîtier du connecteur.



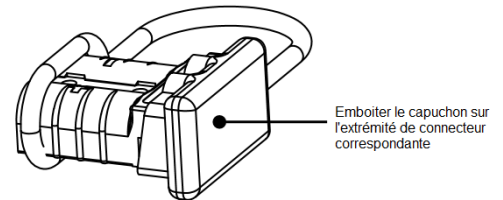
Poignée « O » SB®120

La poignée en « O » facilite la connexion et déconnexion des connecteurs. La matière plastique non conductrice est solide et sûre. Vis et écrous inclus.



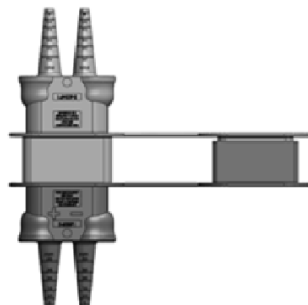
Capuchon caoutchouc SB®120

Empêche la poussière et la saleté de pénétrer dans l'interface de la prise lorsqu'elle n'est pas connectée. REMARQUE: Non adapté au milieu humide.



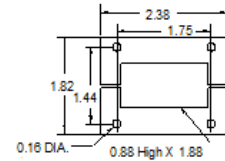
Protections pour environnements Difficiles

Les manchons pour environnements difficiles SB® offrent une protection contre l'eau, la saleté, les produits chimiques et les UV pour les connecteurs SB®120. Ils protègent les prises SB®120 de l'eau et de la saleté selon la norme IP64* lorsqu'elles sont connectées ou déconnectées.



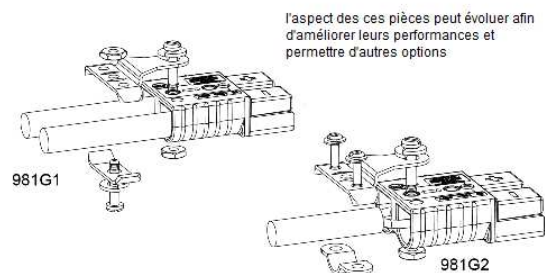
Plaque de montage en tableau Pour SB®120

Des plaques de montage peuvent être utilisées pour fixer des boîtiers de la série SB®120 à travers un panneau. Matériel de fixation non inclus.



Serre-câble pour SB®120

Les serre-câbles métalliques maintiennent fermement les câbles pour éviter toute tension ou traction accidentelle sur les câbles ou sur les contacts à l'intérieur du boîtier. Les serre-câbles sont recommandés pour tout usage.



Réducteurs pour SB®120

À utiliser avec les contacts AWG2 (35mm²) pour permettre l'utilisation d'un câble plus petit avec le connecteur. Il est ainsi possible de descendre jusqu'à 6mm².

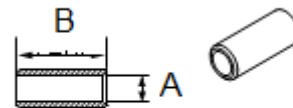
La capacité électrique est déclassée avec un câble plus petit.

3 types de réducteurs existent :

5919 : AWG 2 (35mm²) à AWG 4 (25mm²).
Dimensions du réducteur : A = 0.28 (7.11mm) / B= 0.84 (21.4mm).

5920 : AWG 2 (35mm²) à AWG 6 (16mm²).
Dimensions du réducteur : A= 0.23 (5.84mm) / B= 0.84 (21.4mm).

5921 : AWG2 (35mm²) à AWG 8/10 (8.4mm-6mm²). Dimensions du réducteur : A= 0.18 (4.57mm) / B= 0.84 (21.4mm)



Protection anti-poussières pour SB®120

Empêche la poussière et la saleté de pénétrer dans l'interface des prises et entre le connecteur et la sortie de câble.



Capot rigide anti-poussières pour SB®120

Empêche la poussière et la saleté de pénétrer sur les contacts à l'intérieur des prises. Le capot se positionne de la même façon que lors d'une connexion entre deux connecteurs SB®120. Il est équipé d'un cordon afin de ne pas le perdre et faciliter son extraction.



Support de fixation pour SB®120

Support métallique permettant de fixer durablement le connecteur SB®120 à l'horizontale ou à la verticale dans tout type de configurations. La légère surélévation du connecteur obtenue permet une meilleure accessibilité à celui-ci lors des connexions et déconnexions.



DETROMPAGE VIA LE CODE COULEUR POUR SB®120

	ROUGE	GRIS	BLEU
SB120	24V	36V	48V

GUIDE D'ACHAT SB®120

section mm ² coloris	16mm ²	25mm ²	35mm ²
------------------------------------	-------------------	-------------------	-------------------

1.1 SB 120A :

Gris	6800G3	6800G2	6800G1
Rouge	6802G3	6802G2	6802G1
Bleu	6801G3	6801G2	6801G1

1.2 SB120 A AVEC POIGNEE T GRISE :

Gris	6800G10F	6800G83F	6800G84F
Rouge	6802G10F	6802G83F	6802G84F
Bleu	6801G10F	6801G83F	6801G84F

1.3 SB120 A AVEC POIGNEE T ROUGE :

Gris	6800G11F	6800G87F	6800G88F
Rouge	6802G11F	6802G87F	6802G88F
Bleu	6801G11F	6801G87F	6801G88F

1.4 SB120 A AVEC POIGNEE O GRISE :

Gris	6800G12F	6800G91F	6800G92F
Rouge	6802G12F	6802G91F	6802G92F
Bleu	6801G12F	6801G91F	6801G92F

1.5 SB120 A AVEC POIGNEE O ROUGE :

Gris	6800G13F	6800G95F	6800G96F
Rouge	6802G13F	6802G95F	6802G96F
Bleu	6801G13F	6801G95F	6801G96F

1.6 SB120 A AVEC SERRE-CABLE :

Gris	6800G14F	6800G99F	6800G100F
Rouge	6802G14F	6802G99F	6802G100F
Bleu	6801G14F	6801G99F	6801G100F

1.7 SB120 A AVEC PROTECTION ANTI-POUSSIÈRE :

Gris	6800G15F	6800G75F	6800G76F
Rouge	6802G15F	6802G75F	6802G76F
Bleu	6801G15F	6801G75F	6801G76F

1.8 SB120 A AVEC PROTECTION IP64 « LOAD » :

Gris	6800G16F	6800G77F	6800G78F
Rouge	6802G16F	6802G77F	6802G78F
Bleu	6801G16F	6801G77F	6801G78F

1.9 SB120 A AVEC PROTECTION IP64 «SOURCE» :

Gris	6800G17F	6800G79F	6800G80F
Rouge	6802G17F	6802G79F	6802G80F
Bleu	6801G17F	6801G79F	6801G80F